

Exposé-Nr.: 10085

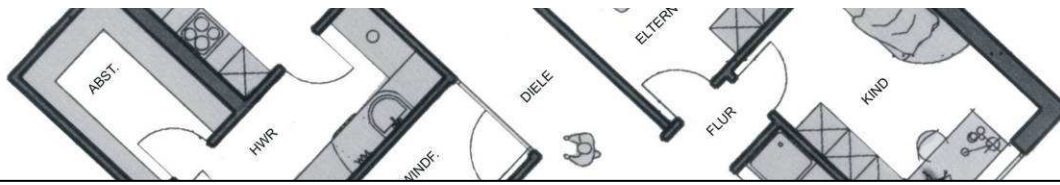


56235 Ransbach-Baumbach

***Moderne Eigentumswohnung in zentraler Stadtlage
für Kapitalanleger oder zum Selbstbewohnen***

Objektart:	Eigentumswohnung
Baujahr:	2015
Anzahl Zimmer:	3
Wohnfläche:	92 m ²
Kaufpreis:	235.000 EUR zzgl. Erwerbskosten

zu erzielende Kaltmiete p.a. 8.900,- €



Objektbeschreibung

Diese exklusive Eigentumswohnung befindet sich in zentraler Lage von Ransbach-Baumbach. Sie kann zur Selbstnutzung oder als Kapitalanlage erworben werden.

Sie finden folgende Raumaufteilung vor:

- EG: großes Wohn-/Esszimmer mit Zugang zur Terrasse, offener Küchenbereich, 2 Zimmer, Badezimmer mit großer Dusche und Wanne, Diele

Garagenstellplatz
Außenstellplatz

Ausstattung

- Fenster- und Türelemente mit Wärmeschutz-Isolierverglasung (dreifach)
- elektrische Rollläden im gesamten Wohnbereich, wärmegeämmte Rollladenkästen
- Weißlacktüren
- Bodenbeläge mit modernem Fliesenbelag
- umweltfreundliche Luft-Wärmepumpe als Fußbodenheizung
- sanitäre Ausstattung mit hochwertigen Markenprodukten
- ansprechende Einbauküche

Lage

Die Eigentumswohnung befindet sich in guter Lage von Ransbach-Baumbach. Diese Stadt liegt im Zentrum des Kannenbäckerlandes und verfügt über diverse Einkaufsmöglichkeiten, Dienstleistungsunternehmen, Kindergärten, Schulen, Ärzte, verschiedene Freizeitangebote und zahlreiche Vereine direkt vor Ort. Die Stadt bietet eine sehr gute Infrastruktur und liegt verkehrsgünstig an der A3 (Köln-Frankfurt) und an der A48 (Koblenz-Trier). Über den nahen ICE-Bahnhof in Montabaur sind Köln und Frankfurt in nur 30 Minuten erreichbar.

Weitere Informationen zur Region finden Sie unter www.ransbach-baumbach.de

Sonstiges

Provision:

Für den Nachweis der Geschäftsgelegenheit ist vom Erwerber eine Provision in Höhe von 3,57 % des Kaufpreises, inkl. MwSt. verdient und fällig bei Vertragsabschluss, zu zahlen.

Unser Angebot basiert auf den Angaben Dritter.

Wir übernehmen deshalb für die Richtigkeit und Vollständigkeit keine Haftung.

Schwaderlapp Immobilien GmbH

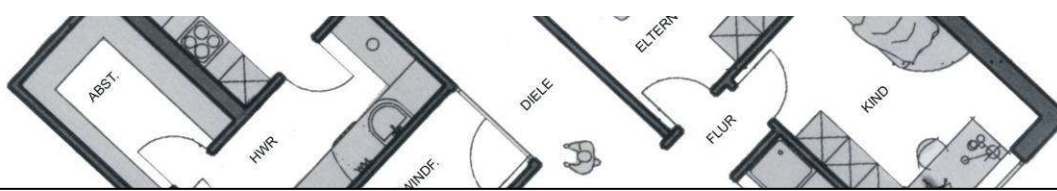
Mühlenweg 2 56235 Ransbach-Baumbach

Tel.: 02623-80080

Fax: 02623-800880

Homepage: www.schwaderlapp.de

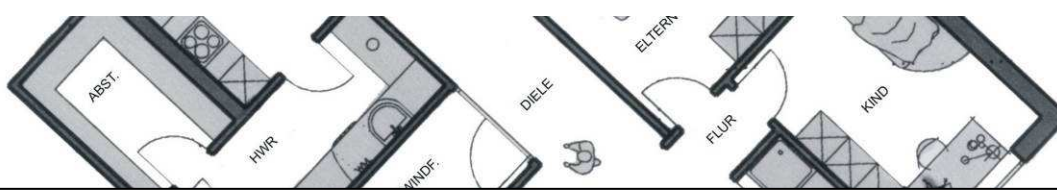
Email: info@schwaderlapp.de



Rückansicht



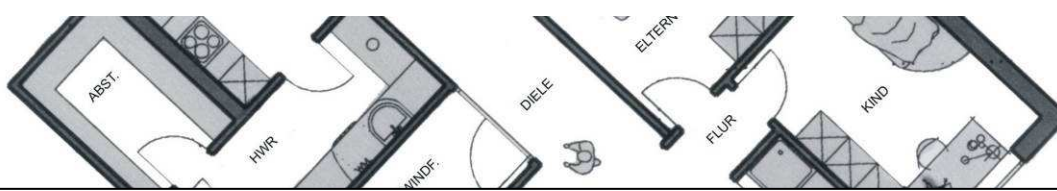
Garagen



Sonnenterrasse



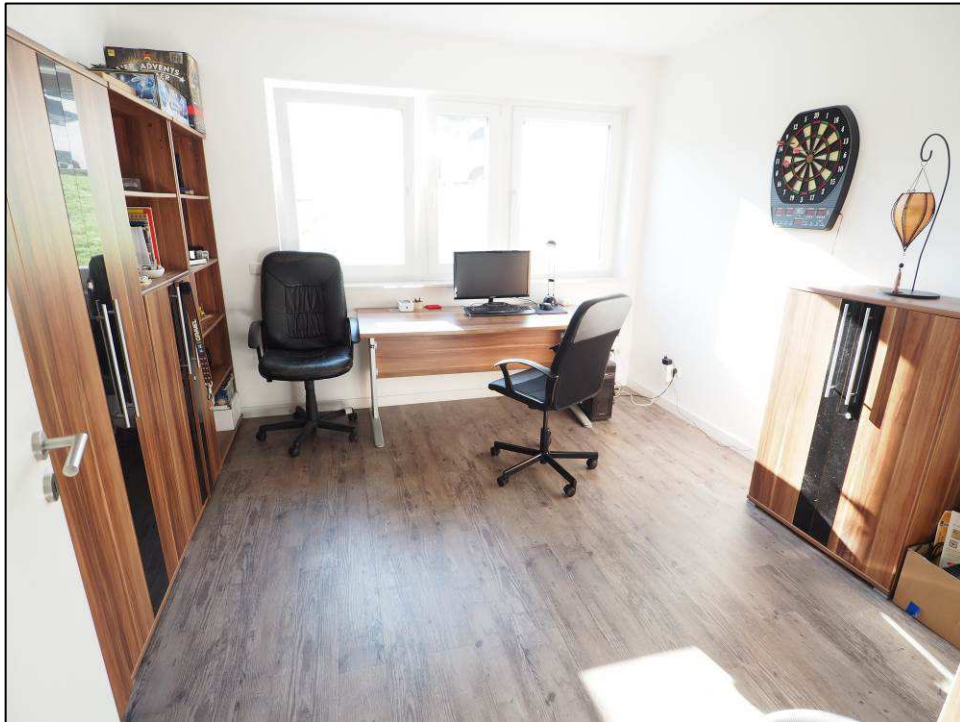
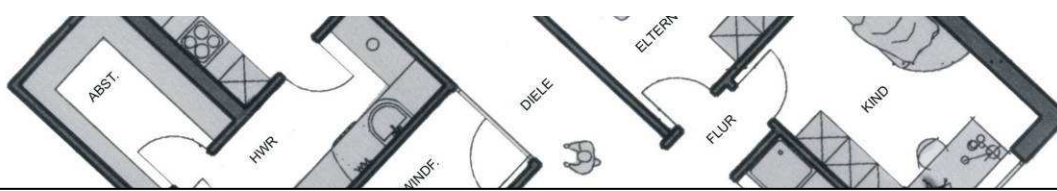
Sonnenterrasse



Wohnzimmer



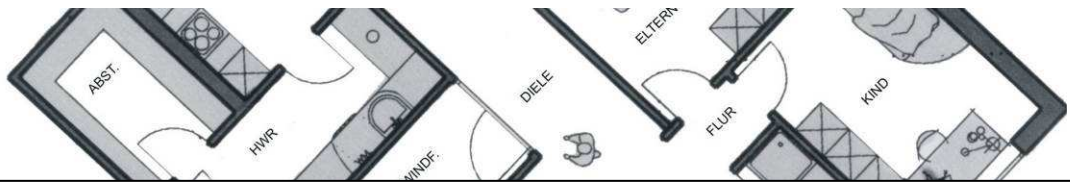
Essbereich mit offener Küche



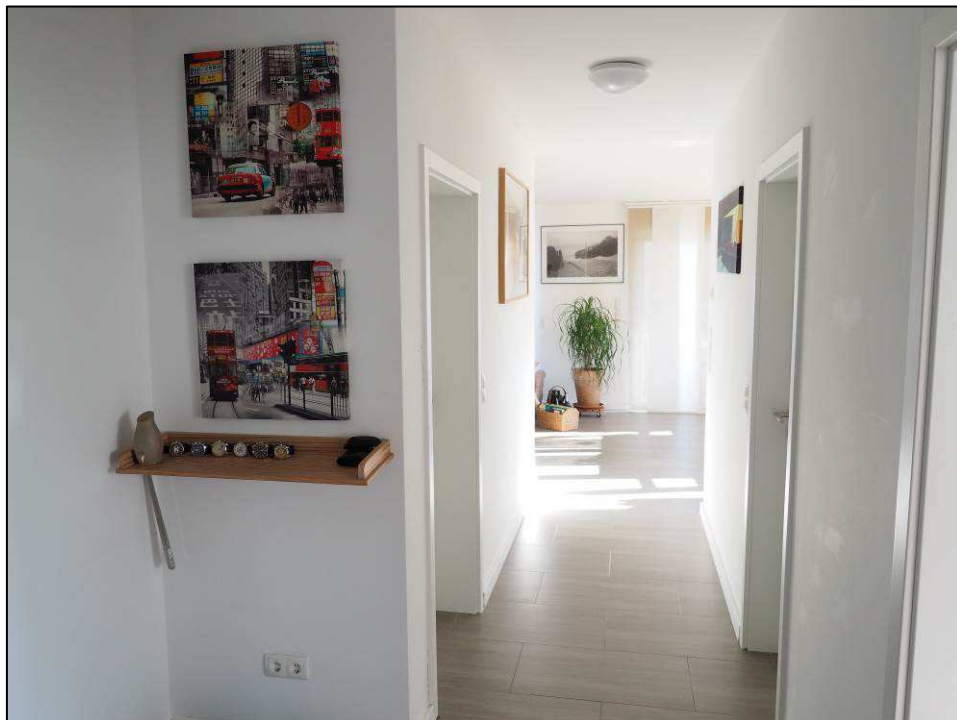
Büro



Schlafzimmer



Badezimmer



Diele